

1. ročník (koronaučivo 🦺)

Milí žáci a rodiče,

jelikož se nemůžeme vidět v pravidelné výuce, posílám alespoň materiál k opakování i samostudiu. Vím, že všichni nemáte možnost si doma materiály a příklady vytisknout, tak si je aspoň přečtete nebo napište do provizorního notového sešítku, prosím. Všem přeji hodně zdraví a těším se na brzké shledání. Kubenková

1. Hodnoty not, pomlky

a/ Jako nám umístění noty v notové osnově určuje **výšku tónu**, tak nám tvar noty (vybarvená, prázdná, s nožičkou, bez nožičky, s praporkem, bez praporku...) určuje **délku tónu**-jak dlouho daný tón, notu budeme hrát nebo zpívat.






Pomlky

Stejně jak do hudby patří tóny-to, co slyšíme, patří tady i pomlky-to, co neslyšíme.

Pomlčkám také můžeme říkat ticho v hudbě nebo pauza v hudbě.

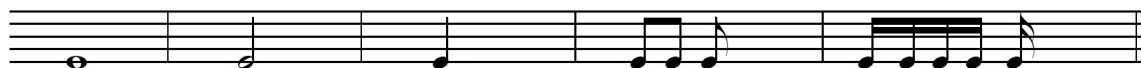
Délka pomlky závisí na jejím tvaru a nazývá i počítá se stejně jak délka tónů.

Na kolik dob počítáme (noty nebo pomlky)?

Celá-		- na 4 doby
Půlová-		- na 2 doby
Čtvrt'ová-		- na 1 dobu
Osmínová-		- na půl doby
Šestnáctinová-		- na čtvrt' doby

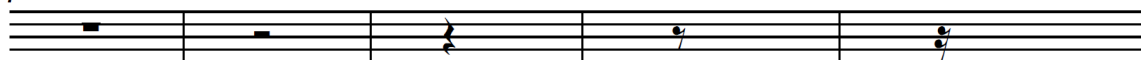
Hodnoty not a pomlka

nota:

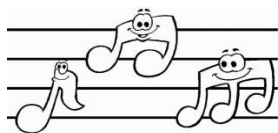


celá půlová čtvrt'ová osminové šestnáctinové

pomlka:



celá půlová čtvrt'ová osminová šestnáctinová



b/ 1. Spoj notu s hodnotou a názvem, která k ní patří. Na každou hodnotu si vyber jinou barvu pastelky.

4

půlová



1

čtvrt'ová



1/2

celá



2

osminová



1/4

šestnáctinová



2. Dopln' kolik not nebo pomlk se vejde do daných hotnot.

Do jedné čtvrt'ové noty se vejdeosminových not.

Do jedné půlové noty se vejde.....čtvrt'ových not.

Na jednu celou pomlku nebudeme hrátdob.

Na jednu půlovou pomlku nebudeme hrátdob.

Do jedné celé noty se vejdečtvrt'ových not.

PRO BYSTRÉ HLAVIČKY!!!

Do jedné celé noty se vejdeosminových not.

Do jedné půlové noty se vejde.....půlových not.

3.

Doplň do kloboučků noty:

○ - celá

♪ - půlová

♩ - čtvrt'ová



2. Stupnice G- dur

Stupnice G- dur má stejně jako stupnice C- dur osm tónů, které se ale jinak jmenují.

G znamená, že prvním tónem stupnice bude tón **g** a posledním tónem bude opět tón **g**, třeba od g1 po g2 (g1, a, h, c2, d, e, FIS, g).

Dur nám označuje, že se jedná o stupnici durovou, ne mollovou a půltóny budou mezi 3-4 a 7-8 stupněm (tónem) stupnice.

Stupnice G- dur má předznamenání, jeden křížek **FIS**, který dostaneme zvýšením tónu **f** o jeden půltón a přidáním koncovky **-is**.

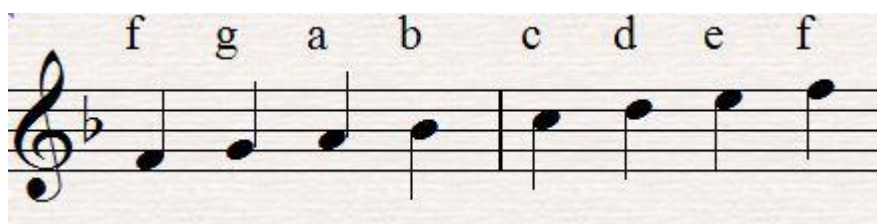


3. Stupnice F- dur

Stupnice F- dur má stejně jako stupnice C- dur a G- dur osm tónů, které se ale jinak jmenují.

F znamená, že prvním tónem stupnice bude tón **f** a posledním tónem bude opět tón **f**, třeba od f1 po f2 (f, g, a, b, c, d, e, f).

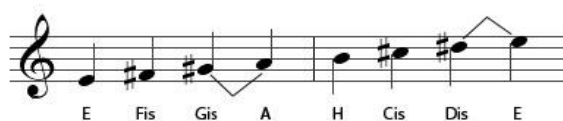
Stupnice F- dur má předznamenání, jedno béčko **HES** nebo **B (bé)**, které dostaneme snížením tónu **h** o jeden půltón a přidáním koncovky **-es**.



1. Dopiš půltóny v stupnici F-dur a G-dur. Půltóny vyznač zobáčkem pod a nad notami.

Zopakuj si mezi kterými stupni jsou půltóny v durové stupnici.

Např.:



F-dur



Stupnice F-dur je zapsána v notách (podle jejich hodnot).

G-dur



Stupnice G-dur je zapsána ve notách (podle jejich hodnot).



4. Znaménka pro označení dynamiky (jak silně hrát nebo zpívat):

pp - pianissimo - velmi slabě

p - piano – slabě

mp – mezzopiano – středně tiše

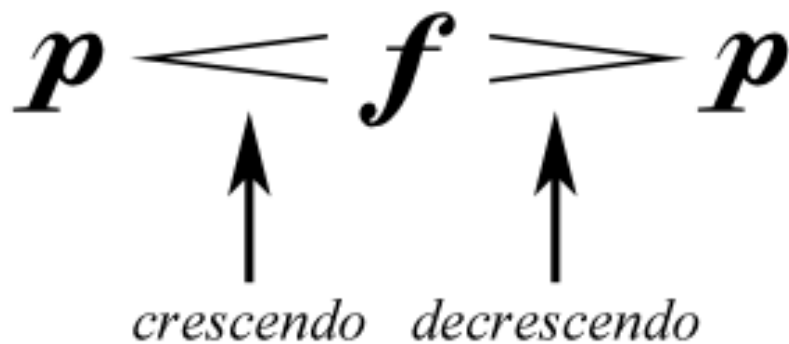
mf - mezzoforte - středně silně

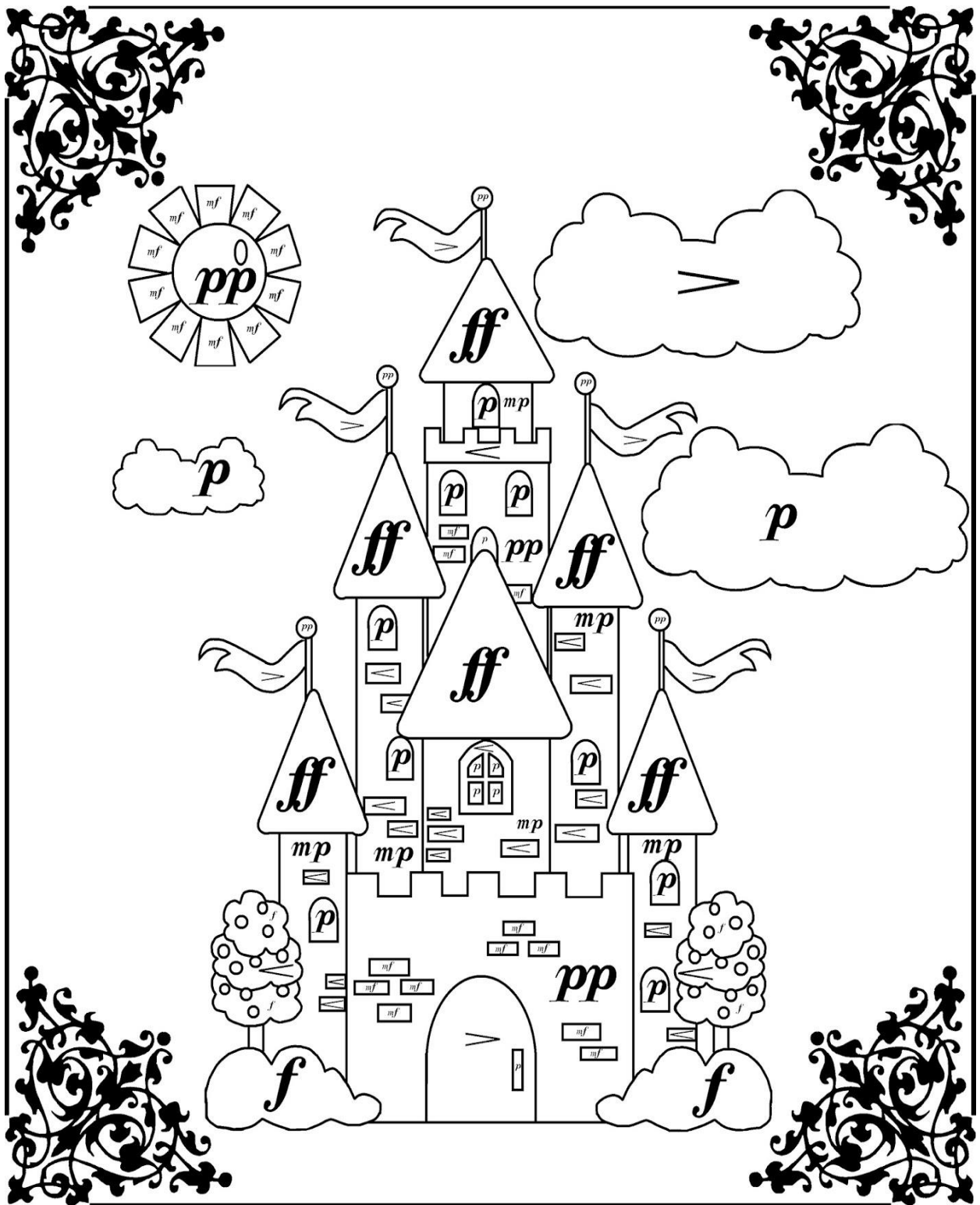
f - forte – silně

ff - fortissimo - velmi silně

 - crescendo – zesilovat

 - decrescendo – zeslabovat





Obrázek si môžete vybarviť podľa tohoto kľúče: pp- žltá, p- modrá, mp- čierná, mf- oranžová, f- zelená, ff- červená, < - šedá, > - zůstane biela