

6. ročník (koronaučivo 🧐)

Milí žáci a rodiče,

jelikož se nemůžeme vidět v pravidelné výuce, posílám alespoň materiál k opakování i samostudiu. Vím, že všichni nemáte možnost si doma materiály a příklady vytisknout, tak si je aspoň přečtete nebo napište do provizorního notového sešítku, prosím. Všem přeji hodně zdraví a těším se na brzké shledání. Kubenková

1. Transpozice, transponování písně

a/ Transpozice je, v hudební nauce, převedení skladby či její části z jedné tóniny do jiné při zachování vztahů mezi jednotlivými tóny skladby (zachování intervalových rozestupů).

Důležité je si všimnout:

1. Z jaké tóniny vycházíme a do jaké se chceme dostat. Hlídat si předznamenání.
2. Pečlivě se podíváme na první tón původní písně, kterým stupněm dané stupnice je. Transponovaná píseň musí ležet na stejném stupni „nové“ stupnice. Např.: Píseň Ovčáci čtveráci začíná v tónině C-dur tónem C1, což je 1. stupeň. Když ji přetransponujeme do tóniny D-dur, musí začínat také 1. stupněm, což je tón D1.
3. Dodržujeme intervalové rozestupy původní tóniny.

b/ Transponuj lidovou píseň Kočka leze dírou z C-dur o jeden celý tón nahoru do D- dur.
C- dur

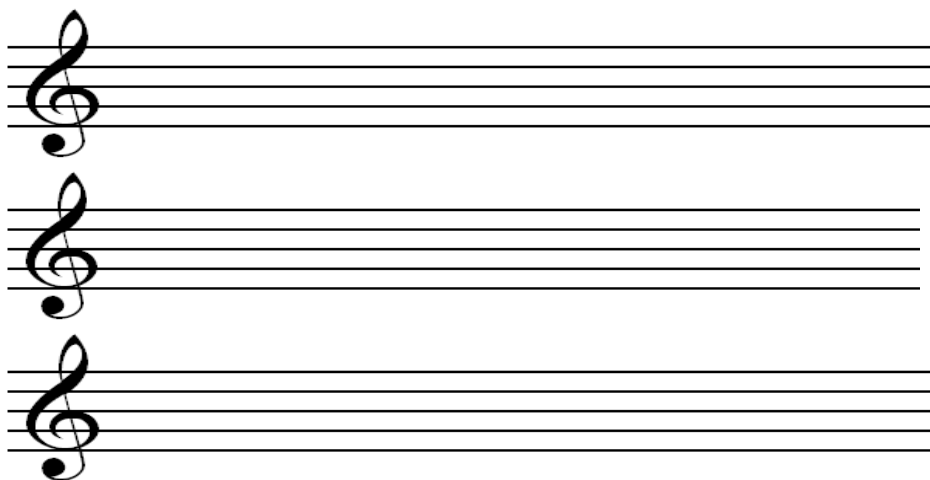
Kočka leze dírou

Lidovka

Živě (♩ = 124)

7

D- dur



2. Základní hudební formy (systém, jak skladatel skladbu napsal)

Hudebních forem je velké množství. V každém období hudebních dějin vznikaly nové hudební formy, které se v tom období staly moderními.

Například: ária, mše, fuga, etuda, balet, koncert, kánon, opera, opereta, píseň, sonáta, symfonie... Každá z forem má pravidla, podle kterých je skladatelé napsali.

My jsme z hudební forem vybrali dvě, které budeme znát a rozpoznávat.

Písňová forma

1. Malá písňová forma- malé formy písně jsou jednodílné (schéma *a*), dvoudílné (schéma *a, b*) a trojdílné (schéma *a, b, a*). Jednodílné jsou většinou prosté dětské lidové popěvky, dvoudílných a trojdílných je drtivá většina lidových písní.

Poslechni si, co je také napsané v malé písňové formě:

<https://www.youtube.com/watch?v=vTlvogPLLwc>

<https://www.youtube.com/watch?v=AM6qNG1lpsc>

Co jsi slyšel?

.....

2. Rozšířená písňová forma- rozšířenou malou formu (jedná se vlastně o repetici) najdeme v šansonech a populární hudbě (schéma *a, b, a, b*, tedy sloka, refrén, sloka, refrén).

Poslechni si, co je také napsané v rozšířené formě:

<https://www.youtube.com/watch?v=yGx0RJ3WzrA>

<https://www.youtube.com/watch?v=YrLk4vdY28Q>

Co jsi slyšel?

.....

3. Velká písňová forma- velká forma písňová je dvoudílný nebo třídílný útvar, ve kterém každý díl tvoří hudba uspořádaná v malé písňové formě (např. schéma A /a,b,a/, B /c,d,c/, A /a,b,a/). Ve velké formě písňové jsou komponovány četné skladby vážné hudby.

Poslechni si, co je také napsané ve velké písňové formě:

<https://www.youtube.com/watch?v=4JB5mJkpfq0>

Co jsi slyšel?

.....

Sonátová forma (SF)

Sonátová forma je nejrozšířenější hudební forma, kterou můžeme pozorovat v první nebo poslední větě některých skladeb.

Např.: sonáty, smyčcové kvartety, přehry, koncerty, symfonie...

Složení SF:

1. Expozice

- skladatel uvede hlavní tematický materiál věty, který tvoří jednotlivá témata (hlavní, vedlejší, závěrečné)

2. Provedení

- jestliže expoziční část uvádí hlavní hudební materiál, úlohou provedení je tento materiál zpracovat, rozvést tato témata

- je částí sonátové formy, pro kterou platí nejméně omezení

- skladatel zde může použít různé způsoby práce s námětem a tématem skladby

- využívá různé i vzdálenější tóniny, ale vyhýbá se základní tónině a tóninám použitým v expoziční části

3. Repríza

- je poslední část sonátové formy, která má za úkol zopakovat témata z expoziční části

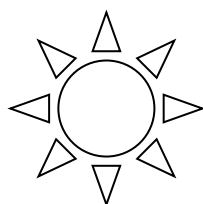
- navrácí se do základní tóniny

!!!Poslechni si!!!

W. A. Mozart – Sonata C-dur K 545, pro piano

L. van Beethoven- Moonlight sonata

Jaké hudební nástroje jsi slyšel?



Fuga

Fuga (italsky útěk, únik) je vícehlasá hudební skladba založená na opakování hlasů-na imitaci.

- je obvykle dvou- až šestihlasá
- jejím základem je krátké hlavní téma, které je v úvodní části zopakováno postupně ve všech hlasech a dále se s ním pracuje (pomocí technik kontrapunktu)
- první uvedení tématu se nazývá **dux** (*vůdce*)- *na obrázku je v prvním taktu v houslovém klíči*
- po jeho ukončení duxu se téma opakuje v jiném hlase a v dominantní tónině. Toto opakování se nazývá **comes** (*přivodčí*)

Fuga se obvykle skládá ze tří částí:

1. expozice - úvodní část, kde postupně ve všech hlasech zazní hlavní téma fugy; tato část má jako jediná daná poměrně jasná kompoziční pravidla
2. provedení - rozvoj tématu a jeho různé variace v příbuzných tóninách
3. závěr - zde dochází k návratu tématu do hlavní tóniny skladby

!!!Poslechni si!!! J. S. Bach- Temperovaný klavír fuga e-moll (sleduj nastupování duxu)

Variace

Variace je hudební instrumentální forma, jejímž **základem je opakování** jedné základní melodie (tématu) v různých obměnách.

Téma bývá různého původu – přejaté ze skladby jiného autora nebo z lidové **hudby** či vytvořené přímo autorem jako základ k variační práci.

The image shows a musical score for a piece titled "Variace". It consists of two systems of music. The first system is a piano accompaniment with a treble and bass clef. The treble clef part has a series of chords: Am, Dm, G, C, F, h7, E, Am, Dm, E7, and Am. The bass clef part has a simple bass line with quarter and eighth notes. The second system is a melodic line starting at measure 7, labeled "Variace". It features a treble clef with a melody of eighth and sixteenth notes, and a bass clef with a simple bass line. The melody is marked with a fermata and a dynamic marking.

!!!Poslechni si!!! W. A. Mozart- Ach vous dirais- je maman (Kde je můj bonbónek, mama?!)

3. Romantismus (19.stol.)

- je umělecký a filozofický směr
- základními kameny romantismu jsou cit, individualita (a individuální prožitek) a duše (zejména trýzněná duše)
- romantismus vznikl jako reakce na monopol rozumu ve filozofii osvícenství
- navrácí se k baroku, a středověku
- Evropu ničí Napoleonské války, národní obrození v českých zemích
- byla zvýšená touha měšťanů po vzdělanosti, po četbě (školní reformy Marie Terezie)
- výtvarné umění: znázorňuje duchovní náplň dané situace, melancholii, splín, boj jednotlivce proti společnosti, romantické zámky Hluboká, Lednice
- vznikají národní školy
- literatura: Karel Hynek Mácha, Božena Němcová, Karel Jaromír Erben, Puškin, Scott, Bronteova, Hugo

Zámek Lednice:



Hudba romantismu:

- hudba je charakteristická zdůrazněnou emocionalitou, rozšířením a postupně i překročením tradiční harmonie, silnějším přijímáním impulsů z evropské lidové hudby a častým spojováním hudby s mimohudebními, obvykle literárními myšlenkami (programní hudba)
 - orchestr byl během 19. století neustále rozšiřován, aby umožnil jak vyjádřit stále jemnější citové odstíny, tak i vyvolat mohutný dojem při plném nasazení všech nástrojů (pozorujeme už u Beethovena)
 - **vznik národních škol: Česká:** Smetana, Dvořák, **Ruská:** Glinka, Mocná hrstka- Musorgskij, Rimskij-Korsakov, Čajkovskij, **Německá-** Schubert, Schumann, Wagner, Mendelssohn, **Francouzská-** Berlioz, **Polská-** Chopin
 -
- Modest Petrovič Musorgskij-** poslechni si jeho Balet nevylihnutých kuřátek z cyklu Kartinky (Obrázky z výstavy)
- Nikolaj Rimskij-Korsakov-** poslechni si jeho proslulý Let čmeláka v orchestrální i klavírní úpravě

Peter Ijlič Čajkovskij- balet, orchestrální skladby, často hrané krátké skladbičky z Alba pro mládež

Poslechni si neznámější !!!Klavírní koncert b-moll č.1!!!

!!!Úryvek z baletu Labutí jezero nebo Louskáček!!!

Frantz Schubert- písně, komorní koncerty, poslechni si jeho

!!! píseň Pstruh!!!

Robert Schumann- skládal hlavně skladby pro klavír, poslechni si jeho

!!!Dětské scény!!!

Richard Wagner- mistr orchestru a orchestrální hudby, mistr nekonečné melodie, propagátor „ideé fixe“ (utkvělé myšlenky)

Poslechni si

!!!část Preludium z jeho opery Tristan a Isolda !!!

Felix Mendelssohn-Bartholdy- navrací se k Bachovi, často hrané jsou také jeho menší skladby pro klavír a orchestrální skladby

Poslechni si jeho

!!! Italskou symfonii č.4!!!

a velice známý !!!Svatební pochod ze Snu noci svatojanské!!!

!!!Píseň beze slov pro klavír!!!

Hector Berlioz- mistr **programní hudby** (hudba psaná na nějaký program)

Fantastická symfonie, poprvé použil myšlenku „ideé fixe“-utkvělá myšlenka, která se vine celou skladbou, mistr instrumentace- využíval monumentální orchestr

Poslechni si jeho

!!!Fantastickou symfonii!!!, kde poprvé napsal program hudby (1. Sny-vášeň 2. Na plese 3. Na venkově 4. Pochod k popravišti 5. Sabat čarodějnic)

Fryderyk Chopin- klavírní virtuos, emigroval do Francie, ale po smrti bylo jeho srdce převezeno do rodného Polska

Poslechni si jeho

!!!Nocturna!!! (Co je nocturno???)

Bedřich Smetana – (1824 Litomyšl – 1884 Praha)

- byl významný český hudební skladatel
- pocházel z poměrně zámožné sládkovské rodiny, ale od raného mládí se věnoval hudbě, zejména hře na klavír a kompozici
- byl klavírista, kapelník, operní skladatel, hudební pedagog, hudební kritik
- zastihl jej podobný osud na Beethovena, když v padesáti letech věku zcela ohluchl, ale i po ztrátě sluchu dokázal napsat svá vrcholní díla
- jeho choroba se postupně zhoršovala, až přešla v šílenství; zemřel v pražském ústavu pro choromyslné
- **opery:** Prodaná nevěsta, Dalibor, Libuše, Dvě vdovy, Čertova stěna, Hubička, Tajemství, Braniboři v Čechách,
- cyklus smyf.básní „Má vlast“- Vyšehrad, Vltava, Šárka, Z českých luhů a hájů, Tábor, Blaník
- orchestrální skladby, skladby pro klavír, skladby pro varhany, komorní hudba, sbory, písně



Poslechni si:

!!!Vltavu z cyklu Má vlast!!!

!!!Podívej se na operu Prodaná nevěsta!!! (Nebo známé árie z této opery)

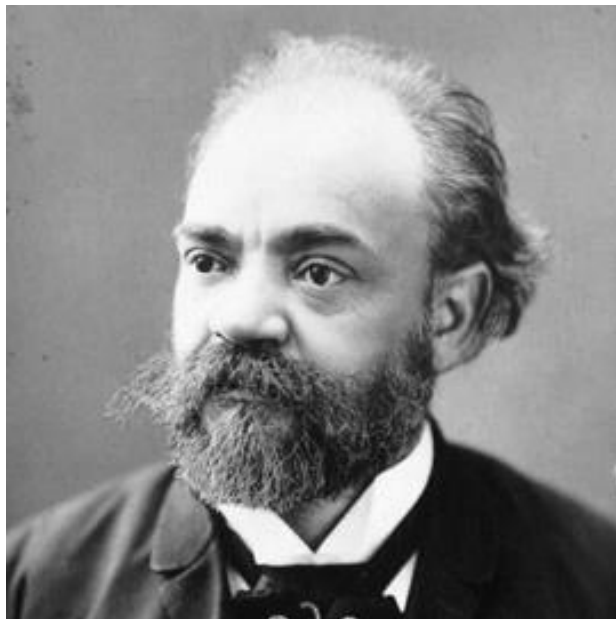
Znáš nějakou árii z této opery??? -----

Podívej se na film o B. Smetanovi. Najdeš ho na kanálu youtube a naučí tě o životě majstra ještě více.

<https://www.youtube.com/watch?v=Q5cbYG6-H9c>

Antonín Dvořák – (1841 Nelahozeves – 1904 Praha)

- byl jeden z nejvýznamnějších hudebních skladatelů všech dob a je světově nejproslulejším a nejhranějším českým skladatelem vůbec
- otec pro něj plánoval práci řezníka, ale Dvořáka se ujal pan učitel a varhaník, který jej učil hudební teorii, hře na klavír a varhany
- po studiu na varhanické škole v Praze začal působit v orchestru Prozatímního divadla jako violista, později jako dirigent
- přijal místo ředitele na americké národní konzervatoři, vyučuje a skládá v Americe
- pro různé potíže s honorárem a smutkem za rodnou zemí se vrací do vlasti
- **opery:** Rusalka, Čert a Káča, Tvrdé palice, Jakobín...
- **symfonie:** č. 1-9, č. 9. Symfonie „Z nového světa“
- komorní skladby, koncerty, klavírní skladby (Slovanské tance), vokálně-instrumentální skladby, symfonické básně, písně sbory,



Poslechni si:

!!!Largo ze Symfonie „Z nového světa“!!!

!!!Poslechni si neznámější árii z Rusalky!!!

!!!Slovanské tance!!

Podívej se na film o A. Dvořákovi. Najdeš ho na kanálu youtube a naučí tě o životě majstra ještě více. Film se jmenuje Americké dopisy

<https://www.ceskatelevize.cz/ivysilani/10535503675-americke-dopisy/>

nebo dokument <https://www.youtube.com/watch?v=co6dmDQbpcQ>

